

Bitte beachten Sie, dass die Verfügbarkeit der Bandbreite abhängig von der Leistungsfähigkeit der anbietenden Server im öffentlichen Internet, sowie der Qualität des Funkfeldes ist.

In den Flat-Tarifen behalten wir uns zum Schutz der anderen Nutzer vor, bei übermäßiger Anschlussnutzung die Bandbreite zu reduzieren.

Jeder wiDSL-Anschluss beinhaltet die Bereitstellung und Konfiguration des Anschlussgerätes als Leihgerät für die Laufzeit des Vertrages.

Verträge können nach Ablauf der Vertragslaufzeit mit einer Frist von einem Monat zum Quartalsende gekündigt werden.

Vergleichen Sie hier, welcher Tarif für Sie ideal ist:

Datenart	20 GB Volumen	40 GB Volumen	60 GB Volumen	80 GB Volumen
Mp3 Lied je ca. 5 MB	4.000	8.000	12.000	16.000
Mp3 Album 12 Titel ca. 60 MB	333	666	999	1.332
Film je ca. 600 MB	33	66	99	132
E-Mail reiner Text je ca. 10 kbyte	2 Mio.	4 Mio.	6 Mio.	8 Mio.
E-Mail mit Anhang je ca. 1 MB	10.000	20.000	30.000	40.000
Webseitenaufrufe je ca. 30 kbyte	650.000	1,3 Mio.	1,95 Mio.	2,6 Mio.



ist ein Unternehmensbereich von:

**OR Network**

Eiserne Hand 11  
35305 Grünberg

Rufen Sie uns an oder senden eine E-Mail.

Wir beraten Sie gerne weiter.

Telefon 06401 22012-0

Fax 06401 22012-99

E-mail [info@wiDSL.de](mailto:info@wiDSL.de)

Weitere Informationen finden Sie unter

[www.widsl.de](http://www.widsl.de)



Schnelles Internet per Funk

## Privat-Tarife 2.0

- Entspannter und schneller Surfen
- Geschwindigkeiten bis zu 16 Mbit/s
- Surfen, so lange Sie wollen
- Faire und bedarfsgerechte Tarife
- Auch da, wo andere Anbieter nicht hinkommen!

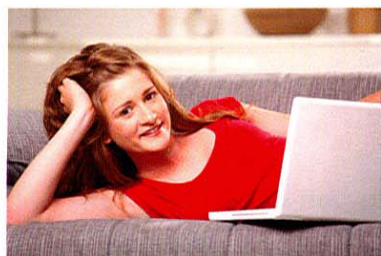
drahtlos • schnell • leicht zu installieren



... das bedeutet schneller und entspannter im Internet surfen – und das so lange Sie wollen. Denn bei uns wird nicht nach Zeit abgerechnet!

Wählen Sie einfach den für Ihren individuellen Bedarf günstigsten Tarif aus unseren Privat-Tarifen und surfen Sie los. Kombinieren Sie Ihren Wunschtarif mit einer der möglichen Geschwindigkeitsoptionen. So sind Sie noch schneller im World Wide Web unterwegs.

Die enthaltenen monatlichen Datenmengen sind selbst für Vielnutzer ausreichend. Die verfügbaren Bandbreiten mit hohem Upload bieten Ihnen für Ihren speziellen Bedarf eine optimale Auswahl.



So wird Online-Shopping, Kommunizieren oder Arbeiten im Home-Office effizient, angenehm und entspannt.

### Fair-Flat-Tarif

Die Fair-Flat-Tarife ermöglichen einen pauschalen, günstigen Internetzugang mit voller Kostenkontrolle. Die Tarife beinhalten die angegebene monatliche Menge an Datenvolumen.

Überschreiten Sie einmal das Volumen, erfolgt eine Geschwindigkeitsreduzierung auf 256/64 Kbit bis zum nächsten Monatsanfang. Es entstehen für Sie keine Mehrkosten!

## Privat Tarife

Fair-Flat Tarife	Download (Kbit/s)	Upload (Kbit/s)	Frei-volumen monatlich	Preis pro Monat
wiDSL Bronze	2.000	512	20 GB	12,- €
wiDSL Silber	4.000	1.000	40 GB	22,- €
wiDSL Gold	8.000	1.500	60 GB	30,- €
wiDSL Platin	16.000	2.000	80 GB	40,- €

Flat Tarife	Download (Kbit/s)	Upload (Kbit/s)	Frei-volumen monatlich	Preis pro Monat
wiDSL Bronze Flat	2.000	512	Flat	19,- €
wiDSL Silber Flat	4.000	1.000	Flat	29,- €
wiDSL Gold Flat	8.000	1.500	Flat	39,- €
wiDSL Platin Flat	16.000	2.000	Flat	49,- €

Sämtliche Preise inkl. 19 % MwSt.

Aufgrund örtlicher Bedingungen sind noch nicht alle Bandbreiten flächendeckend verfügbar. Bitte informieren Sie sich hierzu bei Ihrem Kundenberater.

## Für alle Privat-Tarife gilt:

- 12 Monate Mindestlaufzeit
- Einmalige Anschlussgebühr:  
12 Monate Laufzeit: 129,- €  
24 Monate Laufzeit: 69,- €  
Versandkosten einmalig: 10,- €  
Bei Abholung der Geräte bei unserem Partner vor Ort entfallen die Versandkosten.
- Zahlungsweise:  
Am 1. Werktag des Monats per Bankeinzug. Die Rechnung wird per E-Mail zugestellt.
- Installation und Montage vor Ort:  
Installations- und Montagearbeiten vor Ort werden mit einer Pauschale (inklusive Anfahrt) von 40 EUR bis zu einer Dauer von 60 Minuten abgerechnet. Weitergehende Arbeiten werden mit 50 EUR pro Stunde abgerechnet.
- 1 öffentliche IP-Adresse
- wiDSL-Endgerät:  
Empfangsantenne + PC Anschluss (Leihgerät während der Vertragslaufzeit)
- Anschließbare Geräte:  
ein PC, bei mehreren PCs ist ein zusätzlicher Router (WLAN) oder ein Switch (Kabel) erforderlich.
- Zum Preis von 80,- € können Sie einen **WLAN-Router** zur drahtlosen Verbindung Ihres DSL-Anschlusses im Haus käuflich erwerben.